

維持費
5,000円(月額)

ホームページ作成が

90,000円から
初期費用
※ライトプラン：税抜き価格



ホームページ作成から公開までのながれ

1 お打合せ

2 サンプル作成

3 撮影

4 制作

5 お客様のチェック

6 HP公開

まずお打合せに伺います。
お打合せ完了後、お見積もりをお出しします。

お打合せ内容をもとにサンプル作成致します。

医院様の外観、診察室、診療機材、先生やスタッフの方々の写真撮影を致します。

いよいよ制作です。実際の医院様の画像等を盛り込みホームページを作成していきます。

出来上がりましたホームページをチェックして頂きます。もちろん、ご納得いくまで変更に対応致します。

ホームページ完成です。ご希望のドメインにホームページをアップします。

	ライトプラン light plan	スマートプラン smart plan	カスタムプラン custom plan
初期費用	90,000円(税抜き)	150,000円(税抜き)	240,000円(税抜き)
デザイン	テンプレート	カスタム	カスタム
写真撮影	○	○	○
スマートフォンサイト	オプション ※同時申込みで35,000円(税抜き)～	○	○
SEO対策	○	○	○
ポータルサイト登録	—	○	○
お知らせ管理	○	○	○
月間予定管理	—	○	○
求人管理	—	—	○
Q&A管理	—	—	○
ブログ設営	—	—	○
ロゴ制作	—	—	30% OFF
SNS連動	—	○	○
その他カスタム機能	—	—	○
院内ポスター	10% OFF	10% OFF	さらに割引き
診察券			
リーフレット			
院内掲示板(デジタルサイネージ)	—	—	10% OFF

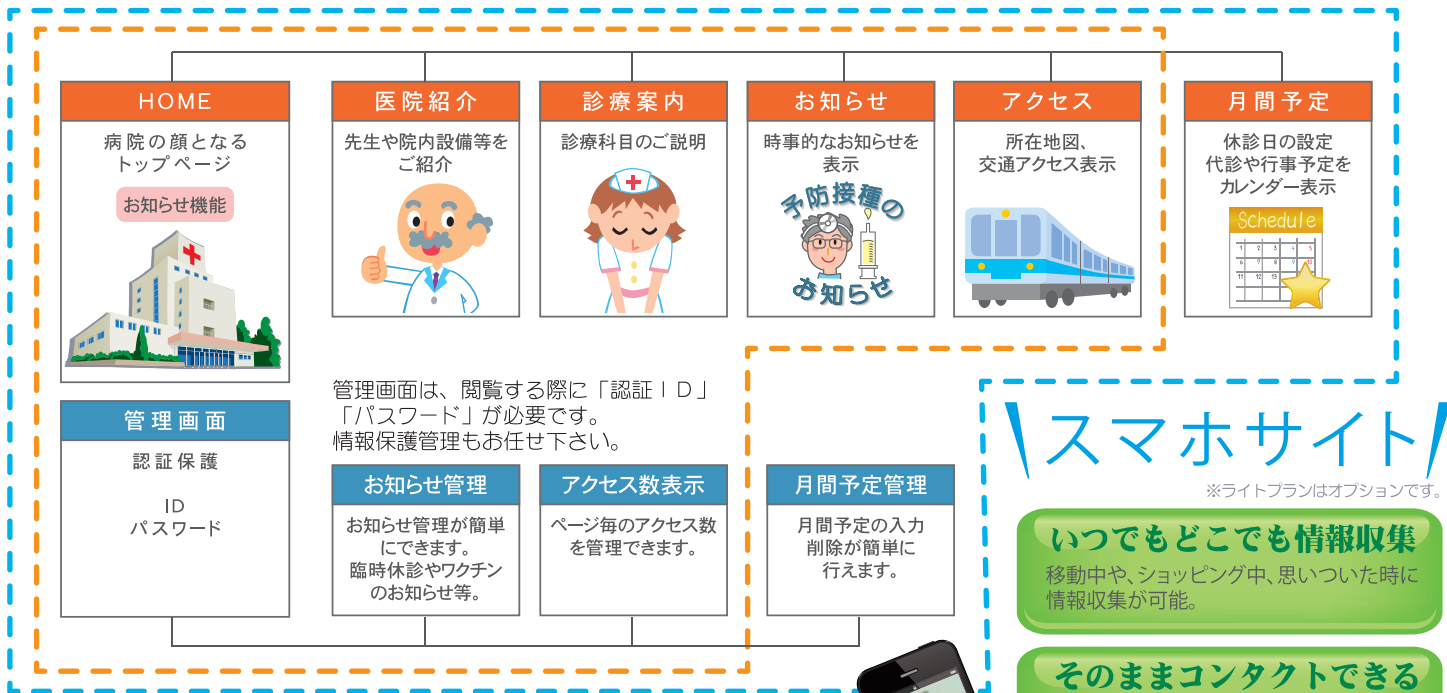
※印刷物・デジタルサイネージに関しましては別途お見積もり致します。表示はお見積もり金額からの割引率です。

※価格は2014年3月現在のものです。(税抜き価格です。) 写真撮影は地域によっては別途出張費を頂く場合がございます。お問合せください。

ホームページ基本構成

「ライトプラン」、「スマートプラン」の基本構成（ページ数）は下記ようになります。
よりデザイン性・オリジナリティを高めたい医院様は「カスタムプラン」をご検討ください。

--- オレンジ --- ライトプラン
--- 青 --- スマートプラン



近年、モバイル環境でネットをする人はスマホが大半を占めるようになりました。
携帯でネットをする人は少数になりましたので、スマホ対応される事をお勧めします。
患者様もスマホサイトで診療時間、また問合せの電話をそのままかけられますので便利に活用していただけます。

ライトプランの医院様には
同時申込みで
特別価格
35,000円~
(税抜き)

この機会にお申し込みください。

制作実績 ※一例です



先生方の声

- 対応が早く助かっています。
電話一本で診療時間変更の対応を、その日のうちにしてくれました。とても助かります。
- アクセスアップの相談にも快く対応してくれました。
もっと多くの患者さんにHPを見てもらいたかったので相談したら、様々な方法の中から案を考えてくれました。
- 写真の撮り直しもしてくれる。
最初に提出した写真が随分以前の写真だったので、撮り直しをお願いしたら医院まで来てくれました。
- デザインがとても気に入ってます。
伝えたとおりの雰囲気ですっきりとしたデザインが気に入ってます。
- 管理画面がわかりやすい。
お知らせ・月間予定は管理画面で編集しますが、わかりやすく簡単に自分でやっています。

他、受付や事務員の方々からも簡単な操作で
お喜びの声をいただいております。